

CONJUNT MONUMENTAU
DETH **TURÓ DERA SEU VELLA**

LLEIDA



turóseuvella
LLEIDA PATRIMONIMUNDIAL

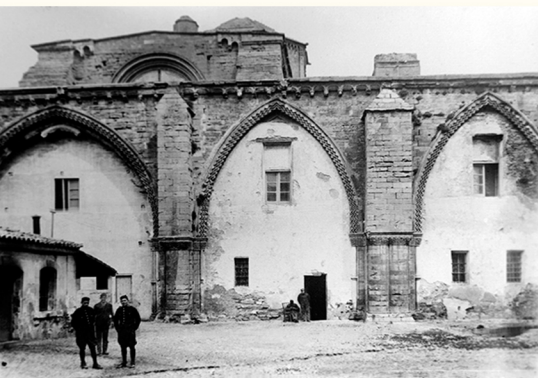
CONJUNT MONUMENTAU DETH TURÓ DERA SEU VELLA

Era Seu Vella, nòm que se coneish era catedrala anciana de Lhèida, ei era bastissa mès emblematica dera ciutat e da nom ara petita elevacion de terren, o pujau, a on ei plaçat. Peth dessús dera se lhèue eth Castèth deth Rei-Era Suda. Aguestes dues edificacions son er unic testimòni que rèste der excellent barri gotic que, ena epòca medievau, aucupaue tot eth pujau e que siguec destruït a compdar deth sègle XVII entà lheuar-i ua fortaleza militar.

Era catedrala, eth castèth e era fortaleza son declaradi Bens Culturau d'Interès Nacionau e formen un conjunt monumentau unic e singular.



Pentures dera Pia Almòina. Sègle XIV. Musèu de Lhèida (A. Benavente)



Pati dera clastra. Cap ath mièi deth sègle XX (Archiu Ferrant, COAC, Lleida)



Galaria nòrd-èst dera clastra

ERA SEU VELLA

Era catedrala, plaçada fòrça probablaments sus les rèstes d'ua mesquita, siguec bastida entre era fin deth sègle XII e eth XV. Maugrat qu'amassèc es melhors artistes e mestieraus deth sud d'Euròpa, actuauments estone per la manque d'ornaments e eth ton monocròm des sòns murs, hèt que s'explique pr'amor qu'a compdar dera guèrra de Succession (1701-1715) siguec transformada en ua casèrna militar. Ad aguest usatge militar, que perdurèc enquia l'an 1948, cau ahiger-i eth de camp de concentracion pendent era Guèrra Civiua Espanhòla (1936-1939).



Era Canonja

Fin sègle XII-XV



Aguest espaci, actuaue recepcion de visitantes, ère era casa des canonges. A l'epòca medievau, tanben acuelhie d'aites dependències, coma era Sala Capitulara, l'Archiu Notariau, era Libraria o era Pia Almòina.

Se pòt visitar ath principi o ara fin deth recorregut. Mès conven mès arturar-se deuant era **Pia Almòina (1)**, institucion benefica qu'alimentaue es praubes e es pelegrins que hègen parada obligada ara catedrala, camin de Sant Jacme de Compostèla. Es uns e es auti son presents enes pentures muraus (XIV-XVI) que decorauen aguesta institucion. Es originaus se tròben ath Musèu de Lhèida.

Era clastra

Fin sègle XIII-XIV

Ei de dimensions espectaculars e ei considerada ua des granes d'Euròpa laguens deth gotic. Dispòse de quate galeries fòrça nautes e amples e de dètz-e-sèt enòrmes hiestraus, ricament decoradi. Siguec bastida de forma atipica as pès deth temple per manca d'espaci, hèt que la convertic en un magnific espaci de benvenguda e acuelhuda, luenh deth reculhiment d'aites clastres.

Aguesta originalitat demorèc refortilhada damb era galaria sud-èst, dubèrta excepcionalments ara ciutat coma un **guardader (2)** privilegiat.

SABIES QUE...

Eth horat quarrrat practicat ath miei des pentures ère en realitat un armari? Aquiu s'i sauvaue era reliquia mès famosa dera catedrala: eth Sant Liròt o prumèra borrasseta deth Mainatge Jèsus.



Detalh placa commemorativa 1203



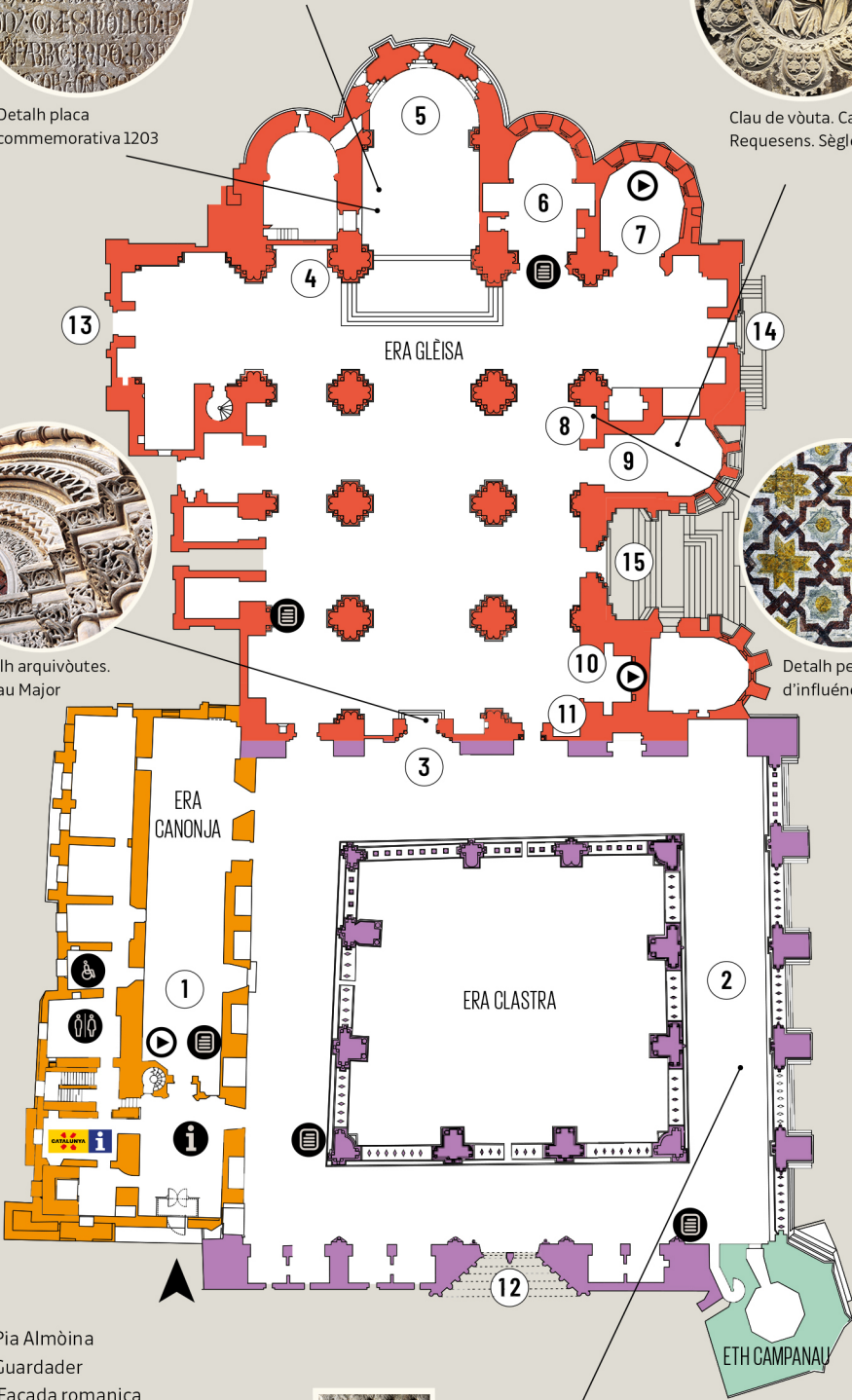
Clau de vòuta. Capèla Requesens. Sègle XIV



Detalh arquivòutes. Portau Major



Detalh pentures d'influència islamica



1. Pia Almòina
2. Guardader
3. Façada romanica
4. Capitèths de Sant Jaume
5. Absida principau
6. Capèla Família Montcada
7. Capèla Avesque Colom
8. Capèla de Sant Tomàs
9. Capèla Avesque Requesens
10. Capèla de Sant Joan Baptista
11. Capèla de Santa Margarida
12. Pòrta des Apostòls
13. Pòrta de Sant Berenguer
14. Pòrta dera Anunciata
15. Pòrta des Hillhòus



SABIES QUE...

Ara clastra i a jòcs grauadi enes pèires? Se coneishen damb eth nòm d'auquèrcs e permeten jogar a ua version anciana des "dames" o ath "tres en linha".

FIXA-T'!!

Des dètz-e-sèt hiestraus dera clastra, quinze son diferenti. Solament dus se repetissen, un ath deuant der aute. Se tròben ara galèria sud-èst, ei a dèder, era galèria dubèrta ara ciutat.

Eth campanau

Cap ath miei deth XIV – cap ath miei deth XV

Ei eth simbèu indiscutible dera ciutat e un referent visuau que se pòt percéber ena luenhença. Damb 60,60 m d'auçada, ei possible pujar ara part superiora per ua escala de cargòlh damb 238 gradons e contemplar es vistes panoramiques. Se recomane non deishà'c pera fin dera visita, pr'amor qu'eth campanau barre ath public mieja ora abans qu'era rèsta deth monument.



Campanau e Pòrta des Apostòls

Era glèisa

Sègle XIII

S'i accedís dera clastra estant pes pòrtes dera **façada romanica (3)**. Solament entrar-i, estone era sua uedor, pr'amor que fòrça des sòns ornamentals sigueren mutiladi, cremadi e profanadi quan era catedrala ère ua casèrna militar. Un bon arrecuelh d'imatges d'aguest periòde se pòt veir ara capèla de **Sant Joan Baptista (10)**.

Era glèisa ei de planta basilicau de croz latina damb tres naus, un acusat transèpte e ua entèsta escalonada. I conviuen formes romaniques e gotiques, per ben que i domine eth romanic, mès que mès eth capitèths e portades. Conven arturar-se deuant es **capitèths dedicadi a Sant Jacme (4)**, que, ath delà d'explicar es hèts legendaris der apostòl, arrebremen qu'era catedrala formaue — e forme — part deth Camin de Sant Jacme.

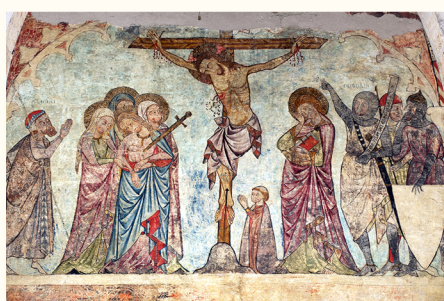
A l'**absida principau (5)** se localize era placa commemorativa dera collocacion dera primèra pèira (22 de junhsèga de 1203) e un conjunt de pintura murau (primèr tèrç deth XIV) damb scènes dera vida de Jèsus e de Maria.



Nau centrau



Capitèth dedicat a Sant Jacme



Crucifixion. Capèla de Santa Margarida. Sègle XIV

Er interior dera catedrala amasse diferents capèles (XIII-XVI) bastides coma solemnes espacis d'enterrament privat. Mencion especiau meriten era capèla de **Sant Tomàs (8)**, a on era representacion centrau dera Mair de Diu damb eth Mainatge se combine damb ua decoracion d'entrelaçats d'influència islamica, testimoni deth passat andalós de Lhèida, e era **capèla des Requesens (9)**, era restauracion que n'a permetut mèter de relèu delicadi acabadi escultoric.

Era visita ara catedrala se complète damb ua passejada exteriora, que s'inicie ara **Pòrta gotica des Apostòls (12)**, façada principau dera catedrala, e contunhe pes pòrtes dera glèisa, totes romaniques. Era mès simpla ei era **Pòrta de Sant Berenguer (13)**. Fòrça mès riques son era **Pòrta dera Anunciata (14)** e era **Pòrta des Hilhòs (15)**, damb un gran desenvolupament arquitectonic e ua abondiaua decoracion enes arquivòutes, es frises e era cornissa de coronament.



Castèth deth Rei-Era Suda deth pont levadís estant

CASTÈTH DETH REI-ERA SUDA

Fin XII - fin XIV

Sigüec ua des residències itinerantes qu'es diferenti monarques dera Corona d'Aragon utilizèren enes sòns sojorns ena ciutat. Popularaments ei coneishut coma Era Suda, a causa que ei plaçada dessús d'un recinte fortificat andalós, o suda, deth sègle IX.

D'aspècte totauments defensiu, sigüec era bastissa civiu mès notabla dera ciutat e un importantíssim centre de decision politica. Auie planta rectangulara e quate naus plaçades a l'entorn d'un pati centrau a on s'anèren disposant es diferenti espacis de reünion, residència, culte e defensa. Solament se'n conserve era anciana sala de Corts.

Convertit en casèrna militara pendent era Guèrra des Segadors (1640-1652), perdec bona part des sòns volums a ras des explosions posteriores deth depaus de municions plaçat ar interior. Es soldats i sigüeren presents enquia l'an 1948.

SABIES QUE...

L'an 1214, un mainatge de 6 ans sigüec coronat rei ena sala de Corts? Se tracte de Jacme I eth Conquistaire (1214-1276), autor dera expansion territoriala dera Corona d'Aragon e un gran legislador. Lhèida conserve encara en vigor dus privilègis concedidi per aquest rei: era Hèira de Sant Miquel de 1232 e era Paeria (o Ajuntament) de 1264.

FIXA-T'!!

Era sala de Corts dispòse d'ua terrassa superiora accessible a toti e considerada eth melhor guardader dera ciutat, a on se pòt observar eth paisatge mès pròplèu e tanben eth mès aluenhat.



Façada nòrd dera anciana sala de Corts



Lhèida, an 1525. Musèu d'Art Jaume Morera, Lhèida (Enric Garsaball)

ERA FORTIFICACION MILITARA

Sègles XVII-XIX

Era fortificacion principau ei plaçada ara part nauta deth pujau e enquadrada per quate potents bastions de defensa que coïncidissen damb es quate punts cardinaus: ath nòrd, eth **bastion de Louvigny (1)**; ath sud, eth **dera Assumpcion (2)**; a l'èst, eth **dera Reina (3)**, e a l'oèst, eth **deth Rei (4)**. L'accès ara **fortificacion principau (5)** ei precedit peth revelín **dera Mieja Lua (6)** e d'auetes estructures defensives que complèten ua des fortaleses mès importantes de Catalonha: **era Punta de Diamant (7)**, **era Lengua de Sèrp (8)** e **era Pòrta deth Leon (9)**.

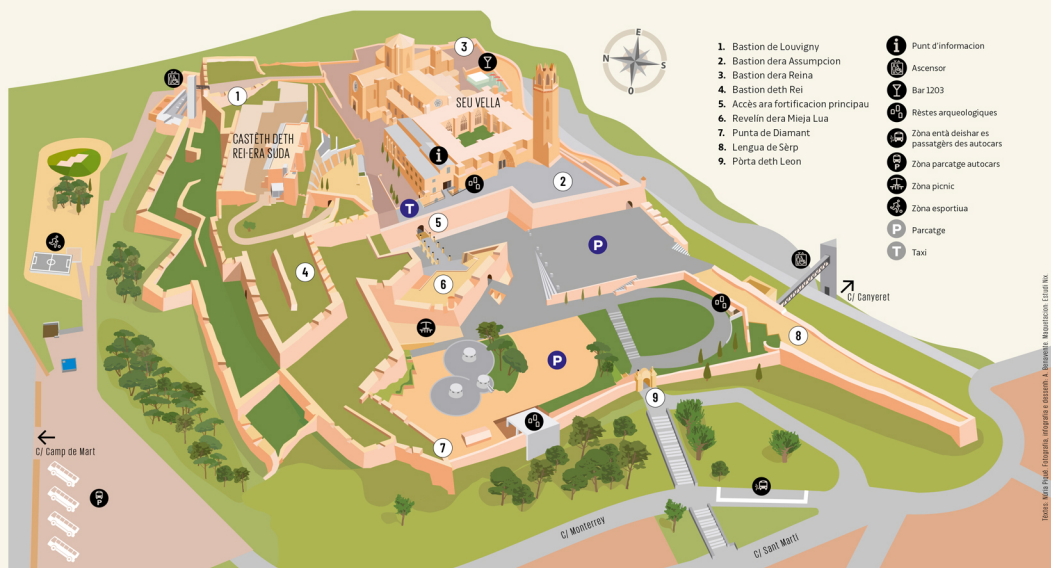
Eth bastiment d'aguesta ciutadèla supausèc era desaparicion der ancian barri gotic, coneishut damb eth nòm deth barri dera Suda. Eth barri, fonamentauments eclesiastic, nòble e universitari, amassaue es melhores bastisses d'ua ciutat que s'an recuperat petites rèstes arqueologiques.

FIXA-T'!!

Es naues defenses bastides ath pujau a compdar deth sègle XVII presenten murs inclinadi e es muralhes an eth ritme trincat, damb dintrants e salhents, era fin que n'ei generat un conjunt de punches e cuiqui destinadi a protegir tot er espaci que entorneja.



Pòrta deth Leon. Sègle XIX



SEU VELLA

Iuèrn:
 01/10 - 30/04
 De dimars a diuendres:
 10.00 - 13.30 / 15.00 - 17.30
 Dissabtes:
 10.00 - 17.30
 Dimenges e festius:
 10.00 - 15.00

Estiu:
 01/05 - 30/09
 De dimars a dissabte:
 10.00 - 19.30
 Dimenges e festius:
 10.00 - 15.00

CASTÈTH DETH REI - ERA SUDA

Iuèrn:
 01/10 - 30/04
 De dimars a dissabte:
 10.00 - 13.30 / 15.00 - 17.30
 Dimenges e festius:
 10.00 - 15.00

Estiu:
 01/05 - 30/09
 De dimars a dissabte:
 10.30 - 14.00 / 16.00 - 19.30
 Dimenges e festius:
 10.00 - 15.00

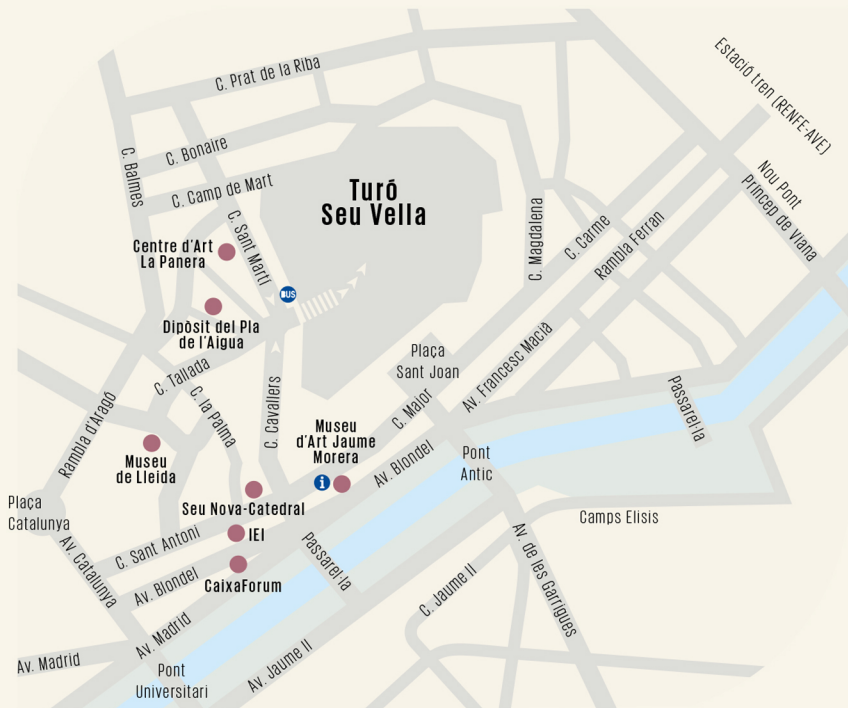
Barrat del uns e es dies
 25/12, 26/12, 01/01, 06/01

Observacions:

Era venta d'entrada e l'accès ath campanau finalizen 30 minuts abans de l'ora de barrament.

Entà més informaci6 e resèrves:

Turó de la Seu Vella
 tel. 973 23 06 53
 turoseuvella@turoseuvella.cat
 www.turoseuvella.cat



turóseuvella
 CONSORCI DEL TURÓ DE LA SEU VELLA DE LLEIDA



Generalitat de Catalunya
 Departament de Cultura

LA PAERIA



Ajuntament de Lleida