

АРХИТЕКТУРНЫЙ КОМПЛЕКС
«ТУРО-ДЕ-ЛА-СЕУ-ВЕЛЬЯ»

LLEIDA



turóseuvella
LLEIDA PATRIMONIMUNDIAL

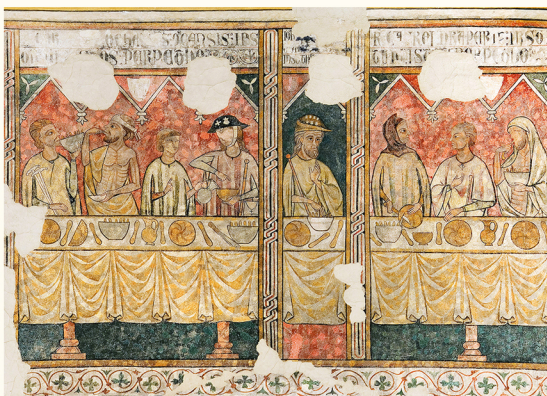
АРХИТЕКТУРНЫЙ КОМПЛЕКС «ТУРО-ДЕ-ЛА-СЕУ-ВЕЛЬЯ»

Самое знаковое здание Льеиды, старинный кафедральный собор Ла-Сеу-Велья, расположен на небольшом холме с одноименным названием. Над ним возвышается Кастиль-дель-Рей, или замок Ла-Суда. Эти два здания - все, что осталось от великолепного готического квартала, расположенного на холме в средние века. В семнадцатом веке на месте квартала была возведена военная крепость.

Собор, замок и крепость образуют уникальный и неповторимый архитектурный комплекс и принадлежат к категории культурных памятников национального значения.

ЛА-СЕУ-ВЕЛЬЯ

Кафедральный собор возводился с конца XII по конец XV веков и предположительно стоит на руинах мечети. Несмотря на то, что над его созданием трудились лучшие художники и ремесленники юга Европы, собор поражает отсутствием орнаментов и однотонной окраской стен, что, вероятно, объясняется тем, что после войны за испанское наследство (1701-1715) он был приспособлен под военные казармы. Помимо казарм, располагавшихся в соборе вплоть до 1948 года, в годы испанской гражданской войны (1936-1939) здесь был организован концентрационный лагерь.



Росписи Пиа-Амоина Музей Льеиды (А. Бенавенте)

Ла-Каноника

Конец XII-XV веков



В этом здании, где сегодня открыт ресепшен для посетителей, раньше жили каноники, члены кафедрального капитула. В средние века здесь также располагались зал для собраний капитула, нотариальный архив и Пиа-Амоина.

Ла-Канонику можно посетить как в начале визита, так и в конце. Мы рекомендуем сделать остановку в здании Пиа-Амоина (1), где раньше располагалась благотворительная организация, которая обеспечивала питанием нуждающихся и паломников, делавших обязательную остановку в соборе по пути в Сантьяго-де-Компостела. И те, и другие изображены на настенных росписях (XIV-XVI века), ранее украшавших стены здания. Оригиналы росписей в настоящее время хранятся в музее Льеиды.



Патиио клуатра Сер. XX века (Архивы Феррант, СОАС, Льеида)

Клуатр

Конец XIII-XIV веков

Размеры клуатра, или обходной крытой галереи, которая считается одной из крупнейших среди образцов европейской готической архитектуры, поражают воображение. Он состоит из четырех галерей необычайной ширины и высоты и семнадцати огромных, щедро украшенных окон. Из-за недостатка места клуатр был возведен у подножия храма, что придало ему удивительно уютный и приветливый характер, столь несвойственный готическим клуатрам.

Этот характер особенно явно выразился в юго-восточной галерее, с которой, словно со смотровой площадки (2), открывается уникальный вид на город.



Северо-восточная галерея клуатра

А ВЫ ЗНАЛИ, ЧТО...

квадратная дырка в центре настенной росписи есть ни что иное, как бывший стенной шкаф? Когда-то в нем хранилась самая ценная реликвия собора: Санто-Паньяль, или первый подгузник младенца Иисуса.



Деталь мемориальной доски (1203 г.)



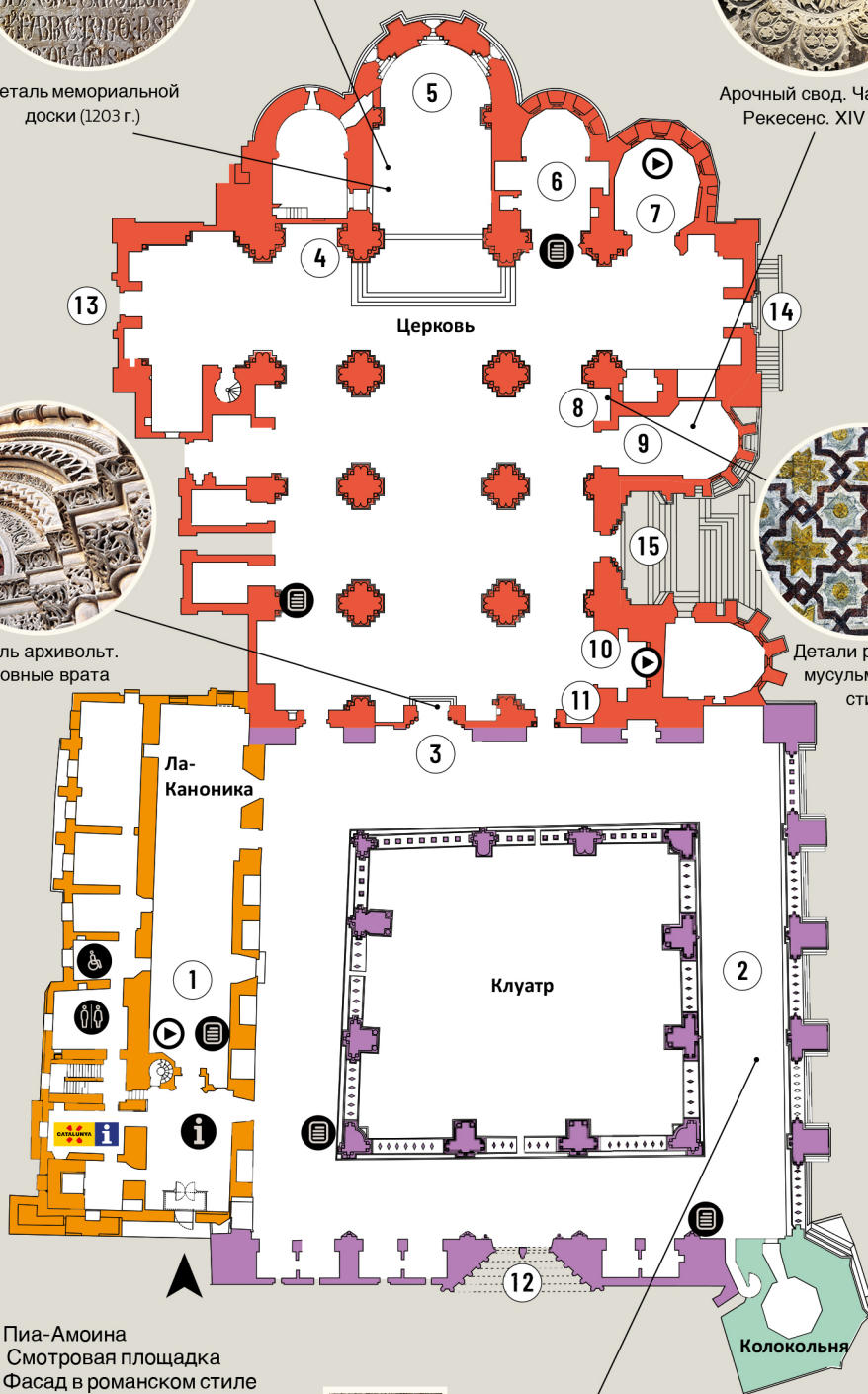
Арочный свод. Часовня Рекесенс. XIV век



Деталь архивольт. Основные врата



Детали росписи в мусульманском стиле



1. Пиа-Амоина
2. Смотровая площадка
3. Фасад в романском стиле
4. Капители, посвященные апостолу Сантьяго
5. Центральная апсида
6. Часовня семьи Монткада
7. Часовня епископа Колома
8. Часовня Святого Томаса
9. Часовня епископа Рекесенс
10. Часовня Иоанна Крестителя
11. Часовня Святой Маргариты
12. Готические Врата Апостолов
13. Врата Святого Беренгария
14. Врата Благовещенья
15. Врата Элс-Филлолс



А ВЫ ЗНАЛИ, ЧТО...

на камнях клуатра выгравированы поля для настольных игр? Эти игры носят название алькерк и представляют собой древнюю версию нынешних шашек или игры «крестики-нолики».

ОБРАТИТЕ ВНИМАНИЕ!

Из семнадцати окон клуатра пятнадцать отличаются друг от друга. Только два окна, расположенных друг напротив друга, имеют одинаковый узор. Они расположены в юго-восточной галерее, откуда открывается вид на город.

Колокольня

Серед. XIV-XV веков

Колокольня - это без сомнения символ города, отлично видимый издалека. Ее высота составляет 60 с половиной метров, и, преодолев 238 ступенек винтовой лестницы, вы можете подняться на самый ее верх и запечатлеть панорамные виды окрестности. Мы рекомендуем не откладывать посещение колокольни до конца тура, так как она закрывается для посетителей на полчаса раньше, чем остальные здания комплекса.



Колокольня и Врата Апостолов

Церковь

XIII век

Вход в церковь через двери фасада в романском стиле (3) сообщается с клуатром. Удивляет бедность внутреннего убранства церкви, обусловленная тем, что многие декоративные элементы были разрушены, сожжены или осквернены в то время, когда здесь располагались казармы. В часовне Иоанна Крестителя (10) можно наблюдать прекрасный образец живописи того периода.

Церковь представляет собой храм базиликального типа, выполненный в форме латинского креста, состоящего из трех нефов, ярко выраженного трансепта и ступенчатого купола. Здесь сочетаются элементы романской и готической архитектуры, хотя преобладают романские элементы, в особенности в отделке портал и капителей. Достойны отдельного внимания капители, посвященные апостолу Сантьяго (4), или Иакову Зеведееву, которые не только живописуют легендарные события, участником которых он был, но и напоминают нам, что собор с давних времен является частью паломнической тропы Камино-де-Сантьяго.

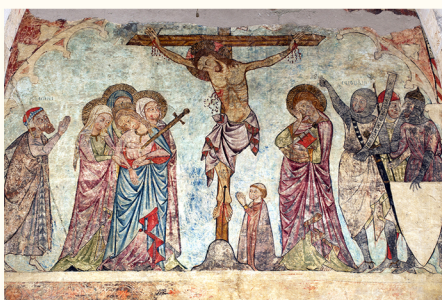
В центральной апсиде церкви (5) расположена мемориальная доска в честь закладки первого камня (которая состоялась 22 июля 1203 года) и настенная роспись, датируемая первой третью XIV века, изображающая сценки из жизни Иисуса и Марии.



Центральный неф



Капитель, посвященная апостолу Сантьяго



Распятие. Часовня Святой Маргариты. XIV век

Во внутренней части храма расположены несколько часовен (XIII-XVI вв.), предназначенных для индивидуальных захоронений. Особо следует упомянуть часовню Святого Томаса (8), где центральное изображение Богоматери и ребенка соседствует с плетеным орнаментом в мусульманском стиле, свидетельствующим об андалузском прошлом Льеиды, и часовню Рекесенс (9), тонкую скульптурную отделку которой удалось подчеркнуть в процессе реставрации.

Посещение собора заканчивается наружным осмотром, который начинается у Готических Врат Апостолов (12), расположенных на основном фасаде собора, и продолжается вдоль всех врат церкви, выполненных в романском стиле. Врата Святого Беренгария (13) выглядят самыми незатейливыми, в то время как Врата Благовещенья (14) и Врата Элс-Филлос (15) отличаются тщательной проработкой архитектурных элементов и богатый орнамент архивольта, фризов и верхнего карниза.



Вид на Кабель-Дель-Рей Ла-Суда с разводного моста

КАСТЕЛЬ-ДЕЛЬ-РЕЙ ЛА-СУДА

Конец XII-XIV веков

Замок был одной из временных резиденций арагонских монархов, где они останавливались во время посещения города. Он более известен под названием Ла-Суда, происходящим от андалузского «sudda» - крепость, так как построен на руинах андалузской крепости IX века. Здание, хотя и выглядело как оборонительное сооружение, представляло собой наиболее значительное гражданское здание города и средоточие политической жизни. Оно было выполнено в форме прямоугольника из четырех нефов, расположенных вокруг центрального патио, и в нефах располагались жилые помещения, помещения для отправления культа, залы заседаний и органы обороны. До наших дней сохранился только старинный зал суда.

После превращения замка в военные казармы во время войны жнецов (1640-1652) здание было значительно разрушено в результате множественных взрывов на пороховом складе, который устроили внутри. Военное присутствие сохранялось в замке вплоть до конца 1948 года.

А ВЫ ЗНАЛИ, ЧТО...

в 1214 году в местном зале суда короновали шестилетнего ребенка? Это был Хайме I Конкистадор (1214-1276), монарх, стоявший за территориальной экспансией Арагонской короны и известный своей законотворческой деятельностью. Именно во времена царствования Хайме I в Льеиде была основана ярмарка Сан-Мигель (1232) и местная мэрия, или La Paeria (1264), существующие по сей день.

ОБРАТИТЕ ВНИМАНИЕ!

Сверху над залом суда расположена терраса, которая считается лучшей смотровой площадкой города, и с нее открываются великолепные виды.



Северный фасад старинного зала суда.



Льеида, 1525 г. Музей искусств Жауме Морера (Энрик Гарсабаль)

ВОЕННАЯ КРЕПОСТЬ

XVII-XIX века

Крепость расположена на вершине холма в обрамлении четырех мощных оборонительных бастионов, ориентированных на четыре стороны света: на севере находится **Бастион Лувиньи** (1); **Бастион Успения** (2) обращен на юг; восточную сторону крепости венчает **Бастион Королевы** (3), а **Бастион Короля** (4) смотрит на запад. **Равелин Полумесяца** (6) и другие оборонительные сооружения, такие как **Пунта-де-Диаманте**, или «**Наконечник Алмаза**» (7), **Ленгуа-де-Серпенте**, или «**Змеинный язык**» (8) и **Львиные Врата** (9), расположены перед **основным входом в крепость** (5), считающуюся одной из важнейших военных фортификаций Каталонии.

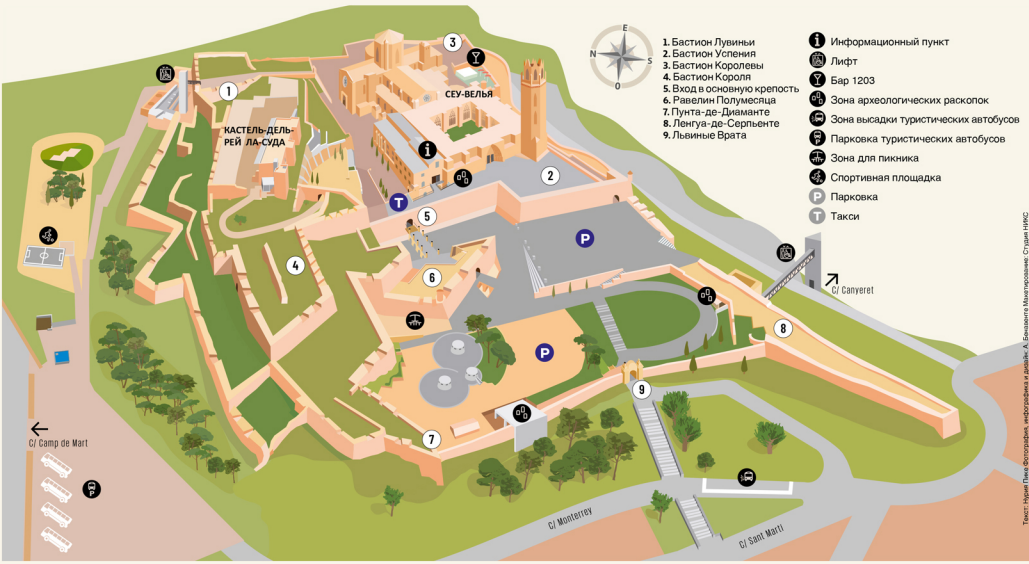
Чтобы возвести крепость, был снесен старинный готический квартал, известный как квартал Ла-Суда. Этот квартал, в основном населенный духовенством, знатью и студентами, был известен лучшими зданиями города, и часть этих построек удалось обнаружить в ходе археологических раскопок.

ОБРАТИТЕ ВНИМАНИЕ!

Стены крепости, возведенной на холме в начале XVII века, возведены под определенным наклоном, а верхний зубчатый край крепостного вала имеет разную высоту по всему периметру, что создает надежную защиту внутреннего пространства крепости.



Львиные Врата. XIX век



СЕУ-ВЕЛЬЯ

Часы работы в зимнее время:

01/10 – 30/04

Вторник – пятница:

10.00 – 13.30 / 15.00 – 17.30

Суббота:

10.00 – 17.30

Воскресенье и праздничные

дни:

10.00 – 15.00

Часы работы в летнее время:

01/05 – 30/09

Вторник – суббота:

10.00 – 19.30

Воскресенье и праздничные

дни:

10.00 – 15.00

КАСТЕЛЬ-ДЕЛЬ-РЕЙ ЛА-СУДА

Часы работы в зимнее время:

01/10 – 30/04

Вторник – суббота:

10.00 – 13.30 / 15.00 – 17.30

Воскресенье и праздничные

дни: 10.00 – 15.00

Часы работы в летнее время:

01/05 – 30/09

Вторник – суббота:

10.30 – 14.00 / 16.00 – 19.30

Воскресенье и праздничные

дни:

10.00 – 15.00

Комплекс закрыт для посещений 25 и 26 декабря и 1 и 6 января

Внимание:

Продажа билетов и допуск на колокольню заканчиваются за 30 минут до закрытия комплекса.

Дополнительная информация:

Туро-де-ла Сеу-Велья

Тел. 973 230 653

turoseuvela@turoseuvela.cat

www.turoseuvela.cat



turóseuvela
CONSORCI DEL TURÓ DE LA SEU VELLA DE LLEIDA



Generalitat de Catalunya
Departament de Cultura



Ajuntament de Lleida